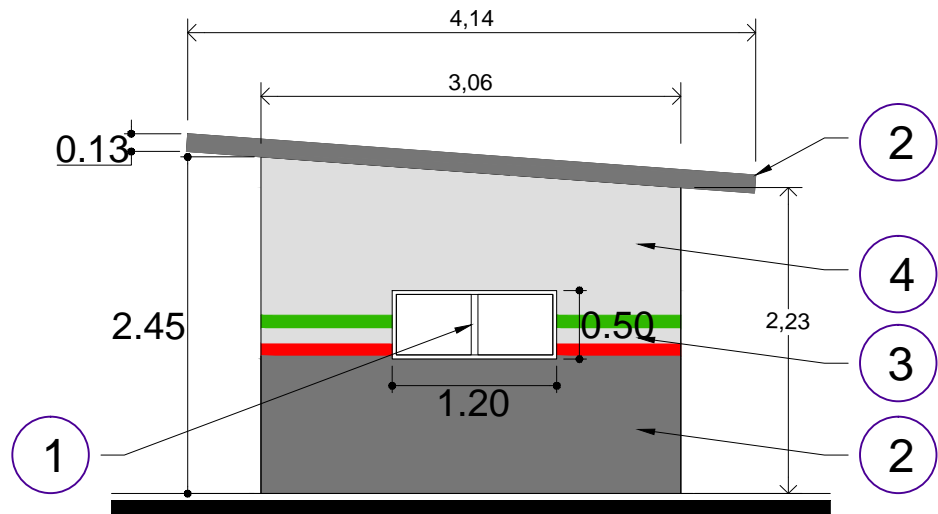
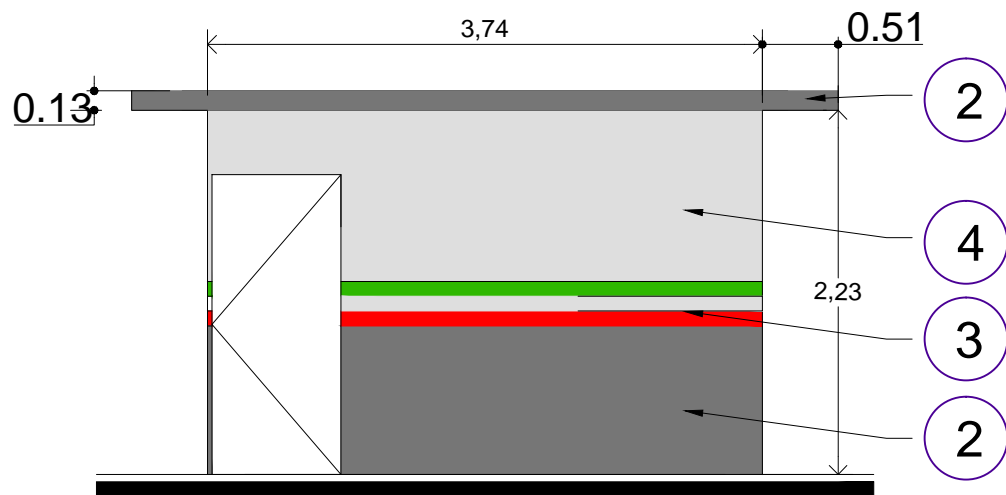


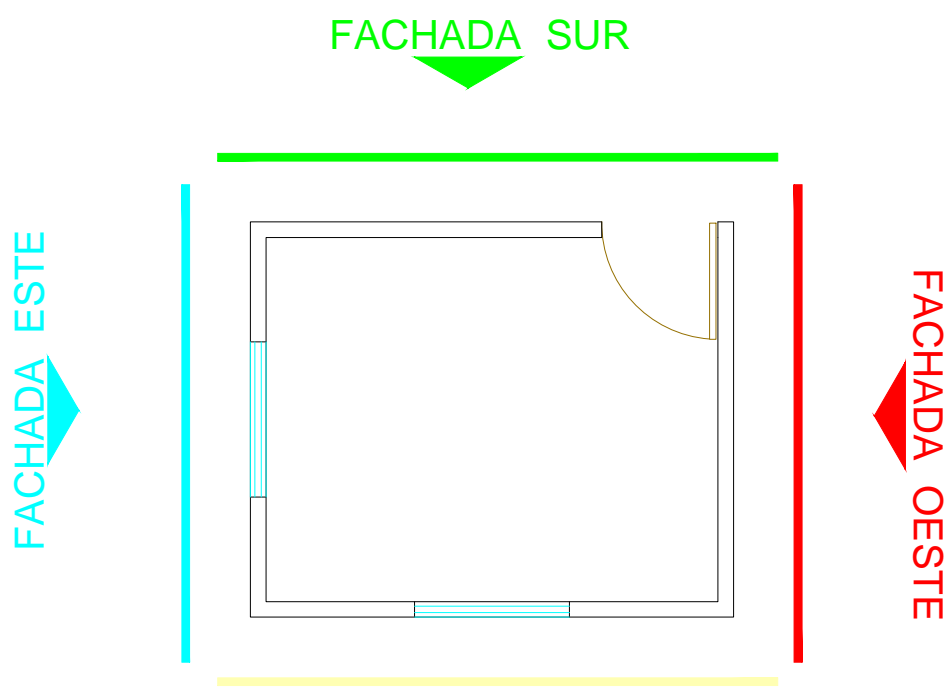
FACHADA PRINCIPAL NORTE



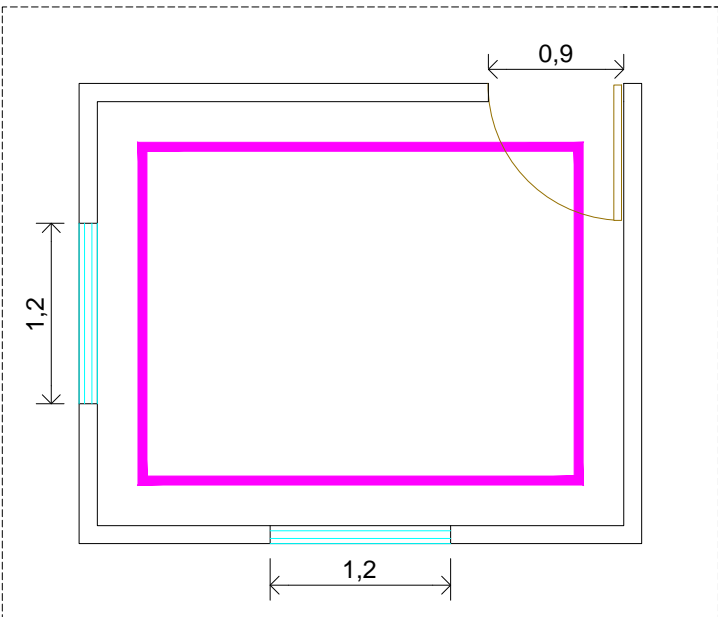
FACHADA OESTE



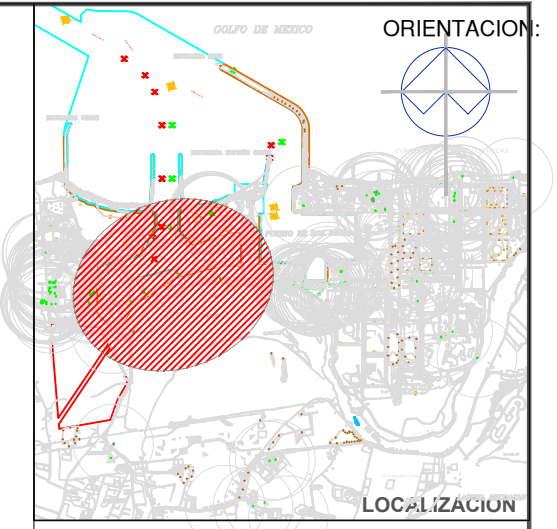
FACHADA SUR



FACHADA NORTE

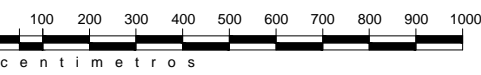



PLANTA ARQUITECTONICA



- SIMBOLOGIA:**
- 1 Aplicación de sellador en ventana existente
  - 2 Aplicación de pintura tipo vinilica color gris: Pantone® Cool Gray 10; en cenefa inferior de 1 metro y elementos sobresalientes
  - 3 Aplicación de pintura tipo vinilica, formada por pleca tricolor:
    - roja Pantone®200C
    - central Pantone®Cool Gray 1
    - verde Pantone®356C
  - 4 Aplicación de pintura tipo vinilica color gris: Pantone® Cool Gray 1
  - 5 Rotulación de logotipo de la API Dos Bocas de 60 cm
  - 6 Rotulación de letrero de identidad de 35cm.

APLICACIÓN DE PINTURA VINILICA EN MURO INTERIOR COLOR BLANCO



REVISO:		 DOS BOCAS COORDINACIÓN GENERAL DE PUERTOS Y MARINA MERCANTE	APROBO:	PLANOS COMPLEMENTARIOS				<b>PUERTO DE DOS BOCAS, TABASCO</b> <b>MANTENIMIENTO A CASETAS DE ACCESO Y OPERATIVAS</b> <b>CASETA DE BASCULA</b>
REVISO:			ING. HUGO FLORES SÁNCHEZ GERENCIA DE INGENIERÍA					
ARQ. ALVARO OSORIO GARCIA. DEPARTAMENTO DE PLANEACIÓN.			Vo. Bo.:					
ELABORO:			C. MIGUEL ÁNGEL SERVÍN HERNÁNDEZ DIRECCIÓN GENERAL					
ARQ. DEYSI GPE. GALLEGOS PALMA COORDINACIÓN DE MANTENIMIENTO.		<b>ADMINISTRACION PORTUARIA INTEGRAL DE DOS BOCAS, S.A. DE C.V.</b>		ARCHIVO:	ESCALA:	FECHA:	PLANO No.	
				APIDBO-ING-MCTUM-CBA.DWG	1: 75	FEBRERO 2017	APIDBO-ING-MCTUM-CBA-01/17	