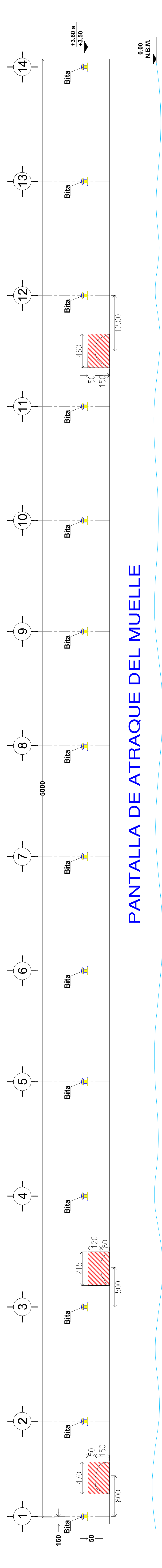


PLANTA GENERAL  
Esc. 1:300



PANTALLA DE ATRAQUE DEL MUELLE

**SIMBOLOGIA:**

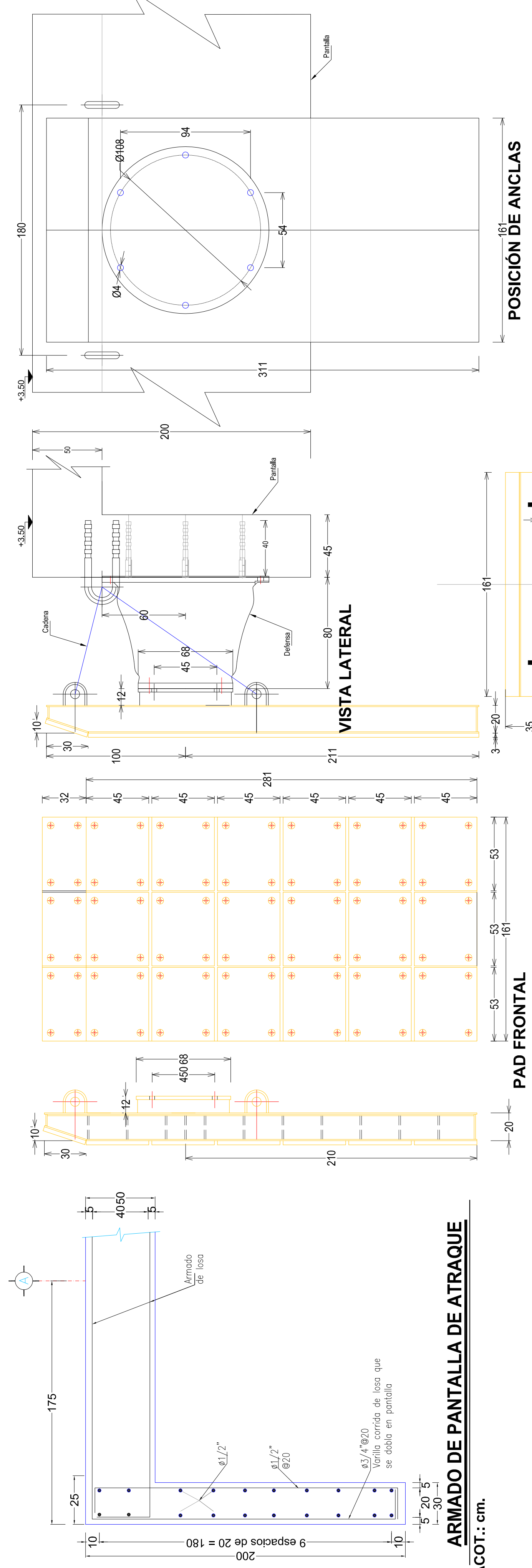
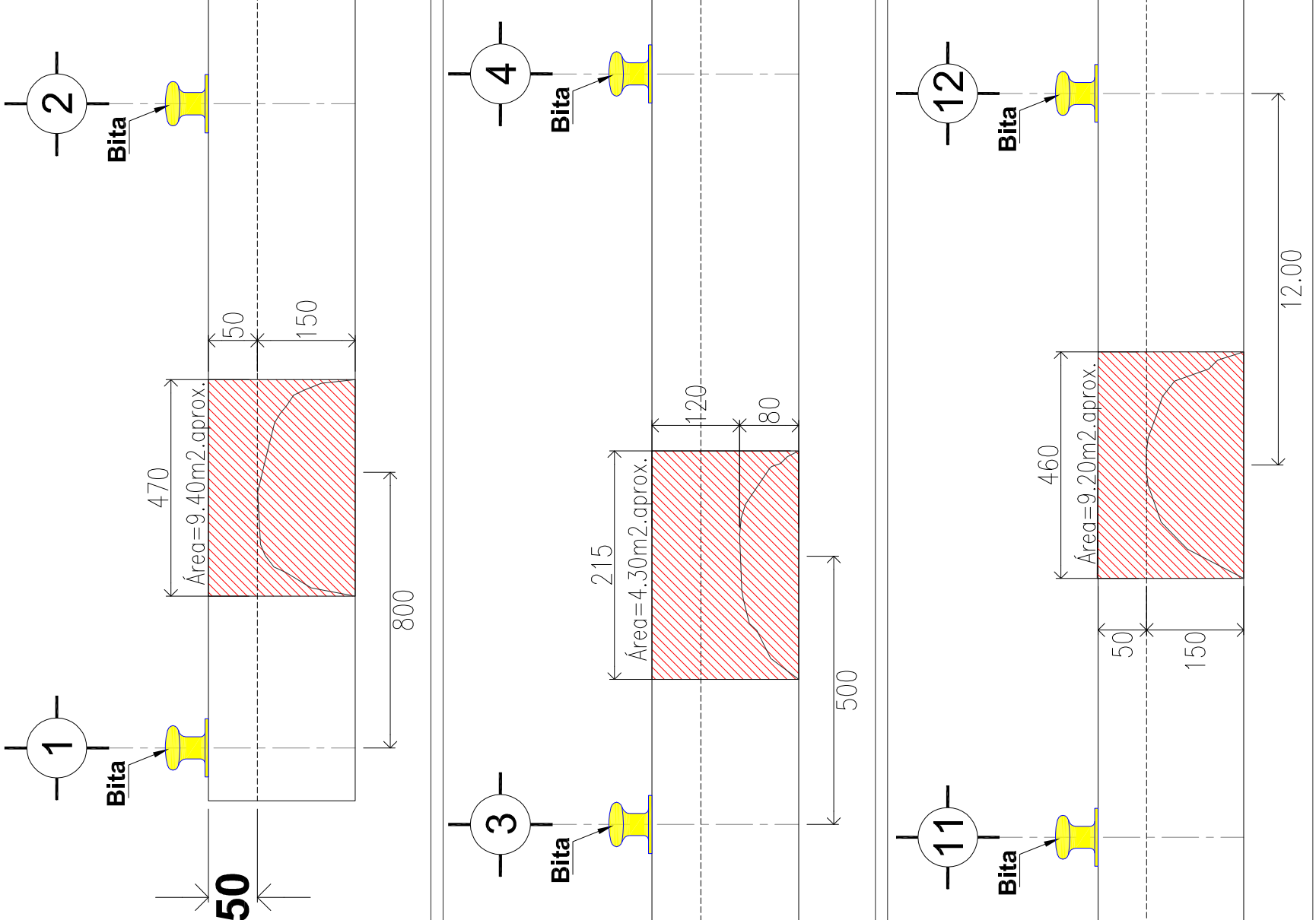
Colocación de defensas nuevas tipo Conica.

Retiro de elementos de PAD dañado y colocación de de elementos nuevos en defensas existentes.

Reparación de pantalla de atraque.

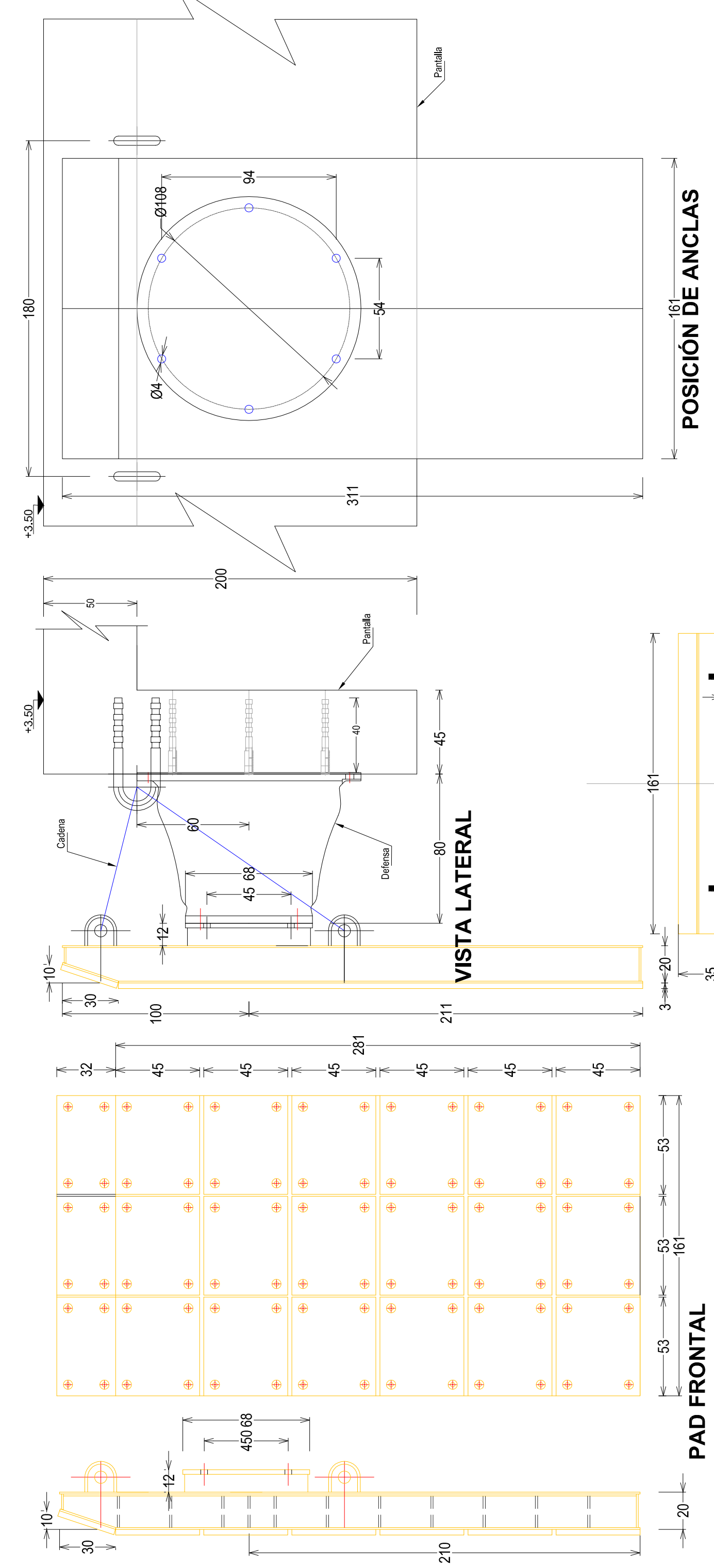
REPARACIÓN EN PANTALLA DE ATRAQUE

ACOT.: cm.



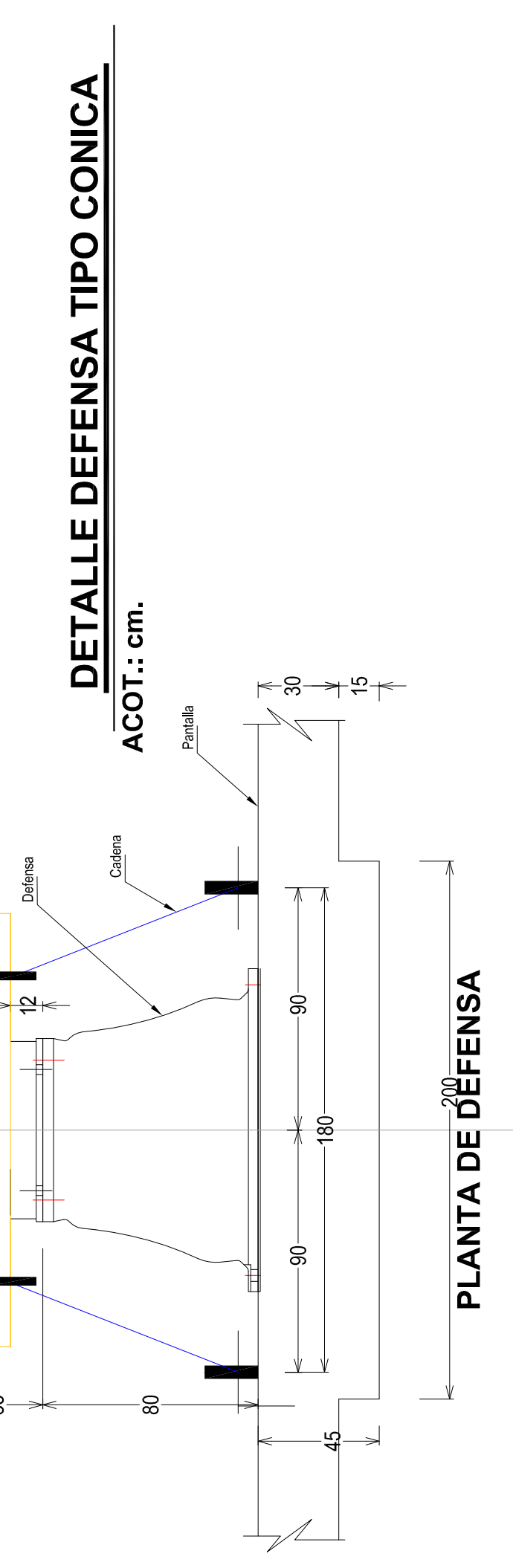
ARMADO DE PANTALLA DE ATRAQUE

ACOT.: cm.



DETALLE DEFENSA TIPO CONICA

ACOT.: cm.



PLANTA DE DEFENSA

LEVANTAMIENTO Y EVALUACIÓN:

ING. FERNANDO HERNÁNDEZ LÓPEZ  
JEFE DEL DEPTO. DE MANTENIMIENTO

REVISÓ:

ARO. ALVARO OSORIO GARCÍA  
JEFE DEL DEPTO. DE PLANEACIÓN

APROBÓ:

ING. OSCAR OZORNO MORALES  
GERENTE DE INGENIERÍA

ADMINISTRACION PORTUARIA INTEGRAL  
DE DOS BOCAS. S.A. DE C.V.

ARCHIVO:

parabola\_TUM2010.DWG

FECHA:

Septiembre de 2010

PLANO No.

APIBDO-ING-AUTUM-0110

PUERTO DE DOS BOCAS, TABASCO

TERMINAL DE USOS MÚLTIPLES

MANTENIMIENTO A MUELLE.

DEFENSA TIPO CONICA Y PANTALLA DE ATRAQUE

PLANTAS Y DETALLES.