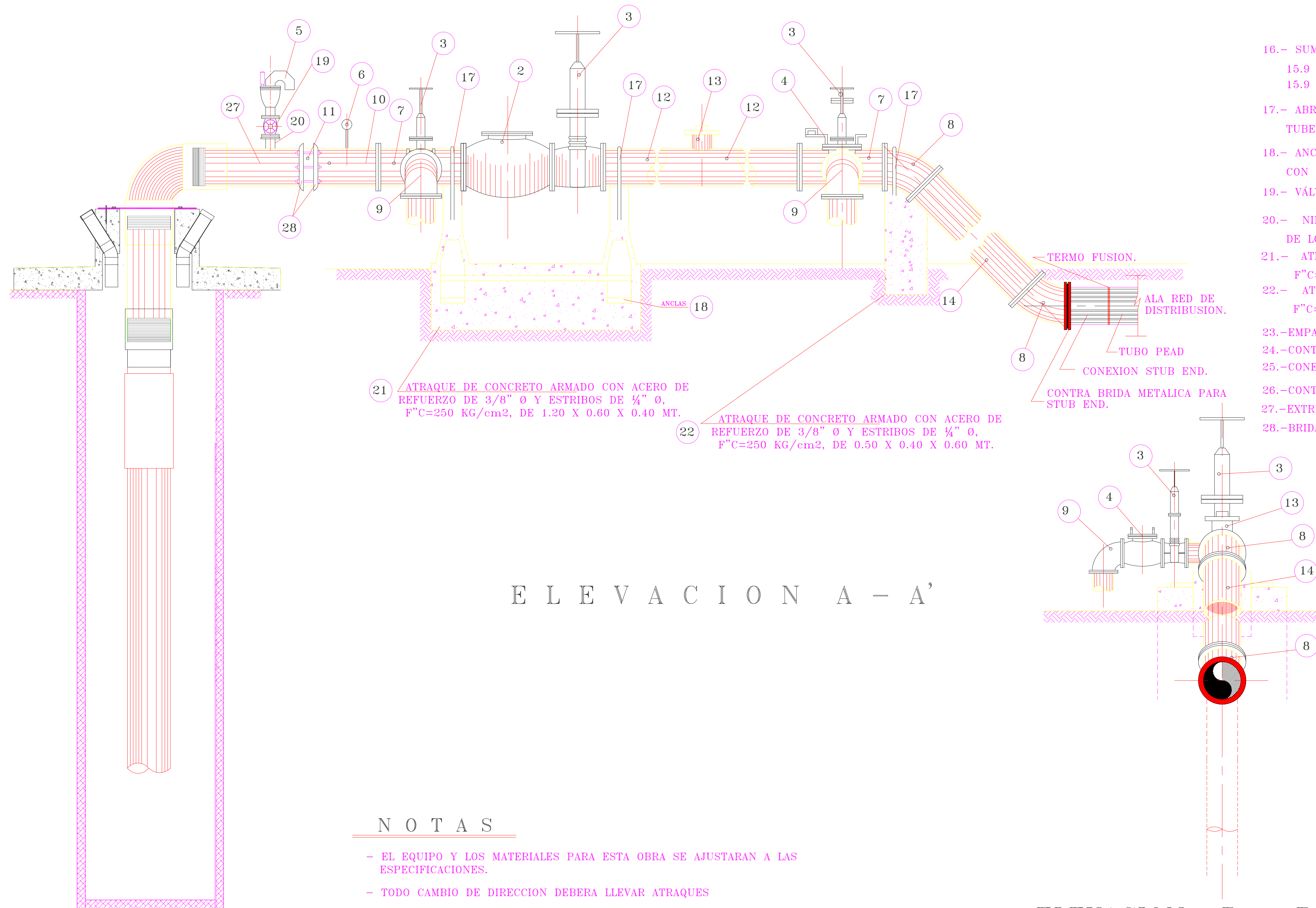
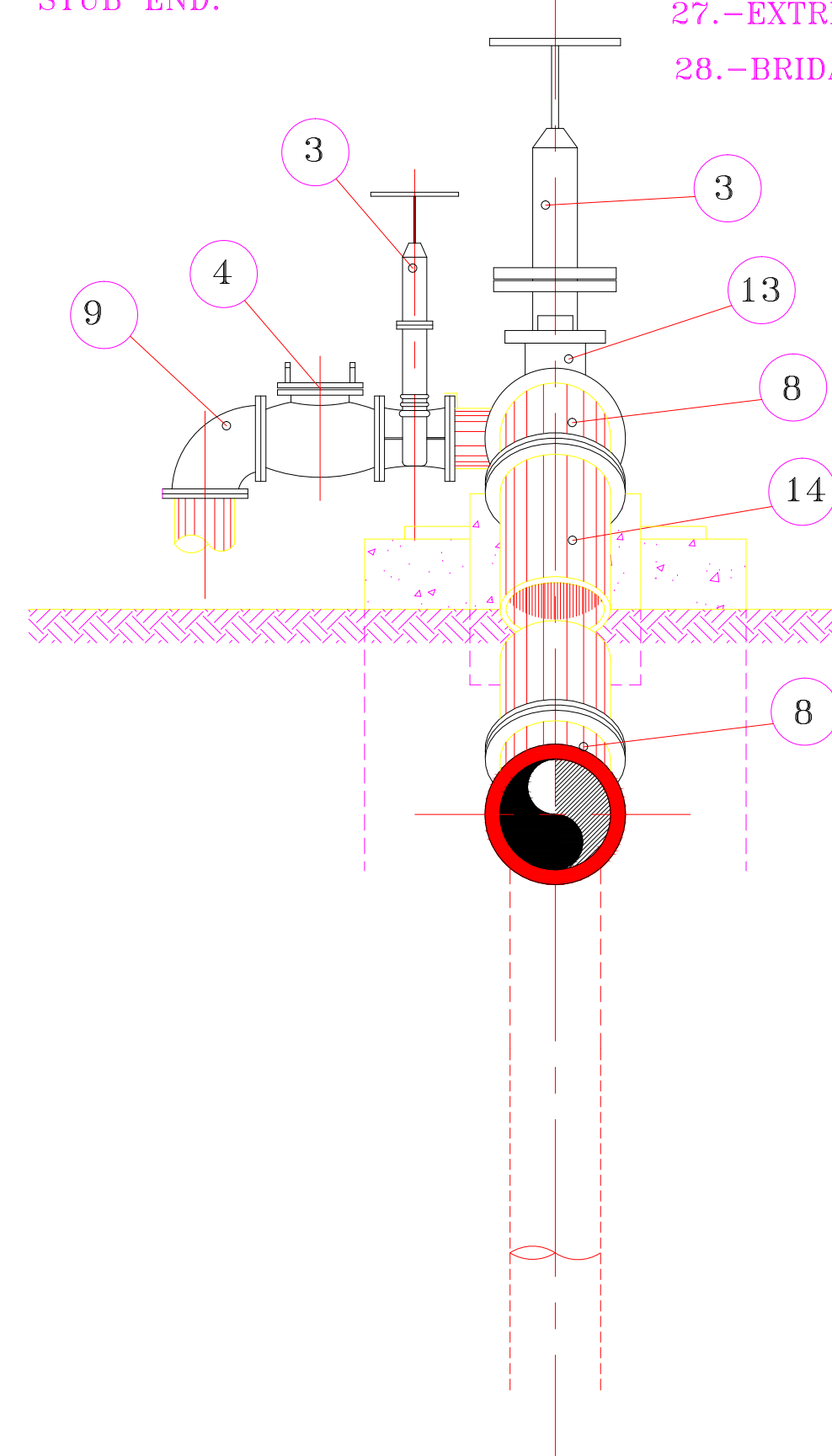


P L A N T A



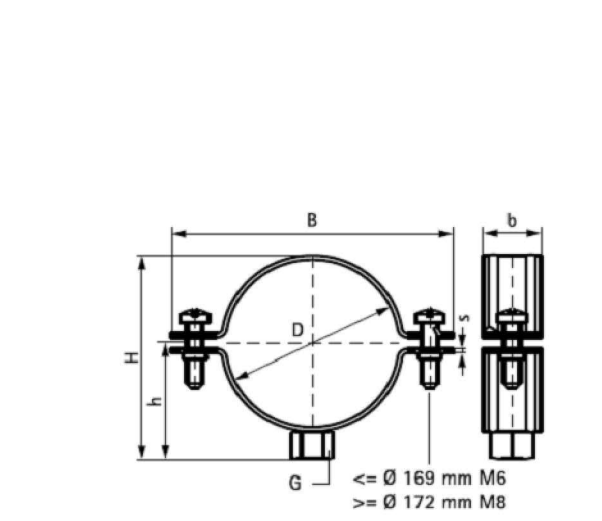
E L E V A C I O N   A - A'



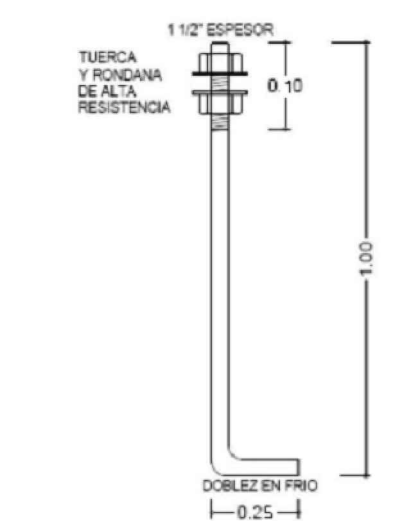
ELEVACION   B - B'

L I S T A   D E   M A T E R I A L E S

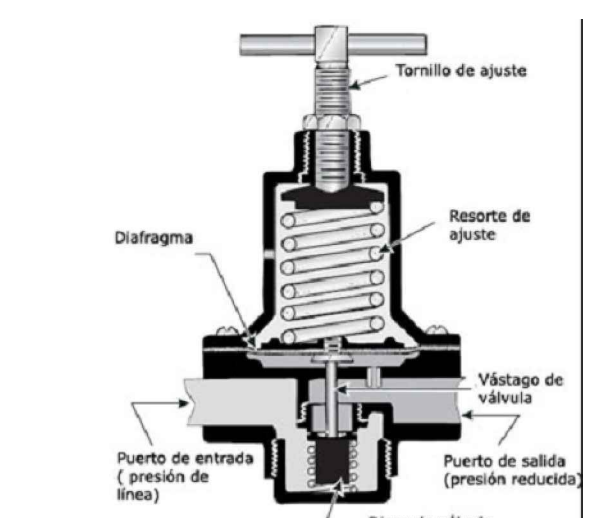
- 1.- BOMBA VERTICAL TIPO TURBINA PARA MANEJAR AGUAS LIMPIAS, CON UN GASTO DE 55.00 L.P.S., 1.00 PZA. Y CON UNA CARGA DINAMICA TOTAL DE 175.00 MT. Y LONGITUD DE COLUMNA 140.00 MT. INCLUYE MOTOR ELECTRICO DE 200 H.P. 1.00 PZA.
- 2.- VALVULA DE NO RETORNO (CHECK) DE 102 MM. (4") DE Ø 3.00 PZAS.
- 3.- VALVULA DE COMPUERTA VASTAGO FIJO DE: 102 MM. (4") Ø 1.00 PZA.
- 4.- VALVULA ALIVIADORA DE PRESIÓN CONTRA GOLPE DE ARIETE DE: 102 MM. (4") Ø 2.00 PZAS.
- 5.- VALVULA ELIMINADORA DE AIRE (150 PSI). 19mm.(3/4") 1.00 PZA.
- 6.- MANÓMETRO TIPO BOURDON CON ELEMENTOS DE BRONCE CARATULA DE 76MM.DE Ø Y ESCALA DE (0-5) KG/CM2. 1.00 PZA.
- 7.- TEE DE FO.FO. CON BRIDA DE: 102 X 102 MM (4" X 4") DE Ø. 2.00 PZAS.
- 8.- CODO DE FO.FO. DE 45° CON BRIDA DE: 102 MM (4") DE Ø 2.00 PZAS.
- 9.- CODO DE FO.FO. DE 90° CON BRIDA DE: 102 MM. (4") DE Ø 2.00 PZAS.
- 10.- EXTREMIDAD DE FO.FO. CON BRIDA DE: 102 MM (4") DE Ø. 1.00 PZAS.
- 11.- JUNTA GIBAUT COMPLETA DE: 102 MM. (4") DE Ø 1.00 PZA.
- 12.- CARRETE LARGO DE FO.FO. DE 50 CM. CON BRIDA DE: 102 MM (4") DE Ø 1.00 PZA.
- 13.- MACRO-MEDIDOR DE FLUJO DE 102 MM. (4") DE Ø. 1.00 PZA.
- 14.- CARRETE HECHIZO DE ACERO AL CARBON CED. 40 A.S.A. 102 MM. (4") DE Ø. POR 1200 MM. DE LONG. 1.00 PZA.
- 15.- EMPAQUE DE PLOMO DE: 102 MM. (4") DE Ø 18.00 PZAS.
- 16.- SUMINISTRO DE TORNILLOS CON TUERCAS Y RONDANAS DE: 15.9 X 76.2 MM. (5/8"X 3") Ø. 128.00 PZAS. 15.9 X 127 MM (5/8"X 5") Ø. 3.00 PZAS.
- 17.- ABRAZADERA DE ACERO CON MEDIDAS DE 36 MM DE ANCHO POR 6 MM DE ESPESOR PARA: TUBERIA DE 4" DE Ø. 3 PZAS.
- 18.- ANCLA DE ACERO FORJADO DE 1 ½" Ø. LONGITUD VARIABLE ROSCADA EN UN EXTREMO, CON TUERCA Y RONDANA HEXAGONAL. 6 PZAS.
- 19.- VÁLVULA DE COMPUERTA ROSCADA DE 3/4" Ø (19 MM). 1 PZAS.
- 20.- NIPLE GALVANIZADO DE 19 MM. (3/4")Ø, ROSCADO EN LOS EXTREMOS DE 20 CM DE LONGITUD. 1 PZAS.
- 21.- ATRAQUE DE CONCRETO ARMADO CON ACERO DE REFUERZO DE 3/8" Ø Y ESTRIBOS DE ¼" Ø, F'C=250 KG/cm2, DE 1.20 X 0.60 X 0.40 MT. 1 PZAS.
- 22.- ATRAQUE DE CONCRETO ARMADO CON ACERO DE REFUERZO DE 3/8" Ø Y ESTRIBOS DE ¼" Ø, F'C=250 KG/cm2, DE 0.50 X 0.40 X 0.60 MT. 1 PZAS.
- 23.-EMPAQUE DE NEOPRENO DE 102 MM (4") DE Ø. 1 PZAS.
- 24.-CONTRA BRIDA METALICA PARA STUB END. DE 102 MM (4") DE Ø. 1 PZAS.
- 25.-CONEXION STUB END DE 102 MM (4") DE Ø. 1 PZAS.
- 26.-CONTROL DE CLORACION. 1 PZAS.
- 27.-EXTREMIDAD CON ROSCA DE 102 MM (4") DE Ø. 1 PZAS.
- 28.-BRIDA METALICA DE 102 MM (4") DE Ø. 2 PZAS.



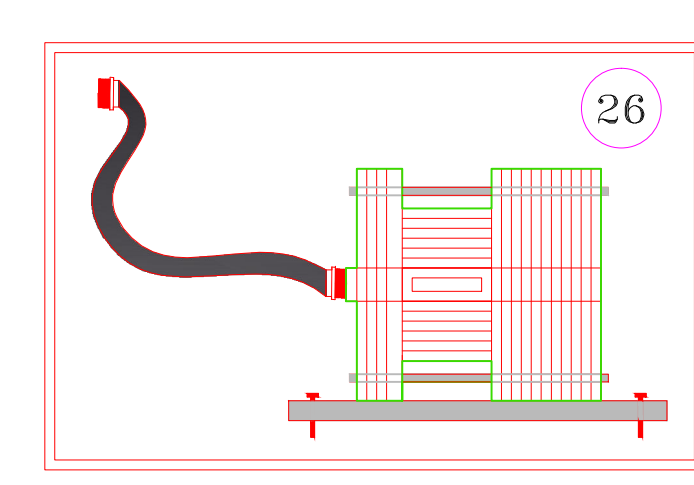
DETALLE DE ABRAZADERA



DETALLE DE ANCLA



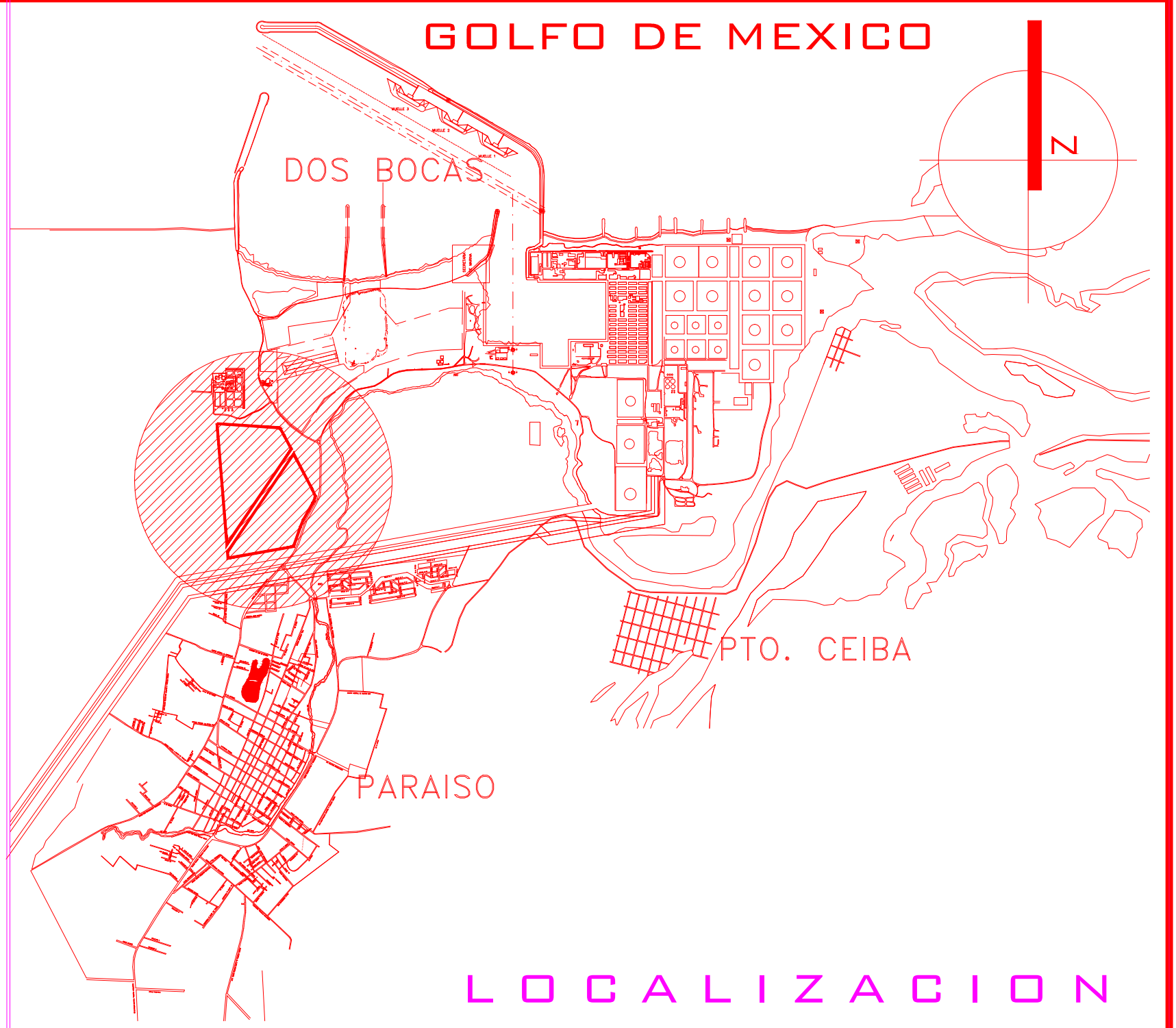
DETALLE DE VALVULA DE COMPUERTA DE 3/4"



CONTROL DE CLORACION

N O T A S

- EL EQUIPO Y LOS MATERIALES PARA ESTA OBRA SE AJUSTARAN A LAS ESPECIFICACIONES.
- TODO CAMBIO DE DIRECCION DEBERA LLEVAR ATRAQUES
- LAS ANCLAS SERAN DE ACERO FORJADO DE 1 1/2" DE Ø
- EL ACERO DE REFUERZO SERA DE 4200 KG/CM<sup>2</sup> EL CONCRETO PREMEZCLADO DEBERA TENER UNA RESISTENCIA DE F'C= 250 KG/CM<sup>2</sup>
- LA UBICACIÓN DE LOS TORNILLOS DONDE INDIQUE LAS ESPECIFICACIONES.



L O C A L I Z A C I O N

Vo. Bo.		REVISO			APROBO:		<b>PUERTO DE DOS Bocas, TABASCO</b> <b>PARQUE INDUSTRIAL</b> <b>PROYECTO DE DESARROLLO Y LOTIFICACION</b> <b>ARREGLO GENERAL</b> <b>ARREGLO MECANICO DE POZO PROFUNDO</b>
	ING. JOSE GUADALUPE PEREZ DE LA CRUZ RESIDENTE DE OBRA	REVISO	ING. ALBERTO SANCHEZ JUAREZ SUBGERENTE TECNICO DE PROYECTOS			ING. HUGO FLORES SANCHEZ GERENTE DE INGENIERIA	
			ARG. ALVARO OSORIO GARCIA SUPERVISOR DE OBRA	ADMINISTRACION PORTUARIA INTEGRAL DE DOS Bocas, S.A. DE C.V.		C. MIGUEL ANGEL SERVIN HERNANDEZ DIRECTOR GENERAL	REVISOR: 1.1.2. Ptoy. Pozo profundo deg ESCALA: Inducida FECHA: MAYO DE 2015 PLANO No. ARREGLO-MEC-PI-AMP-01