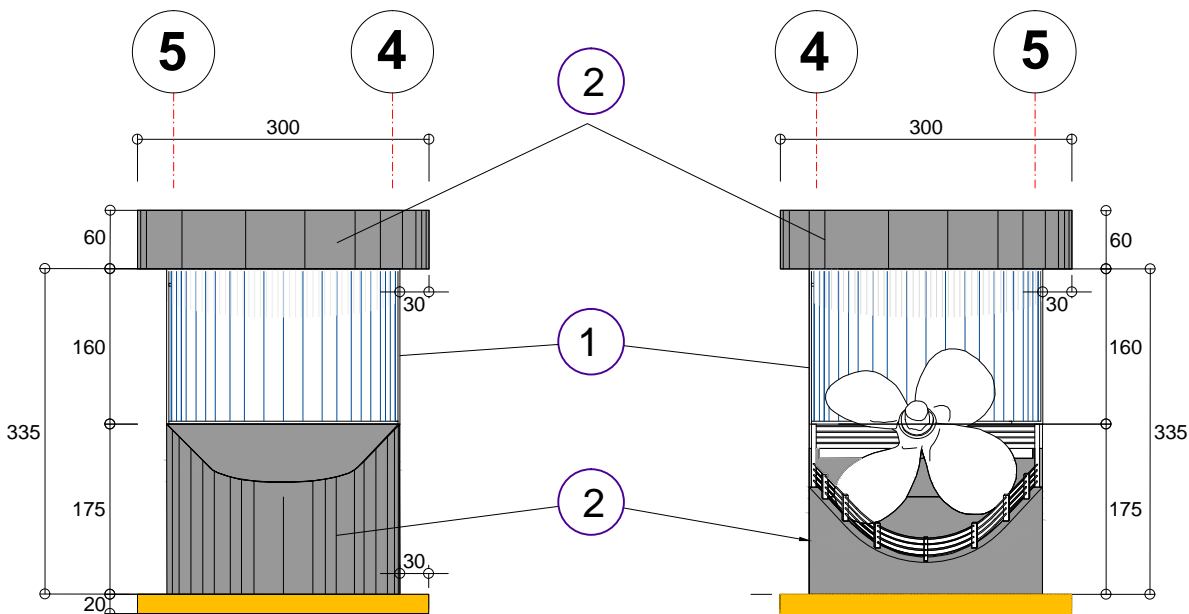
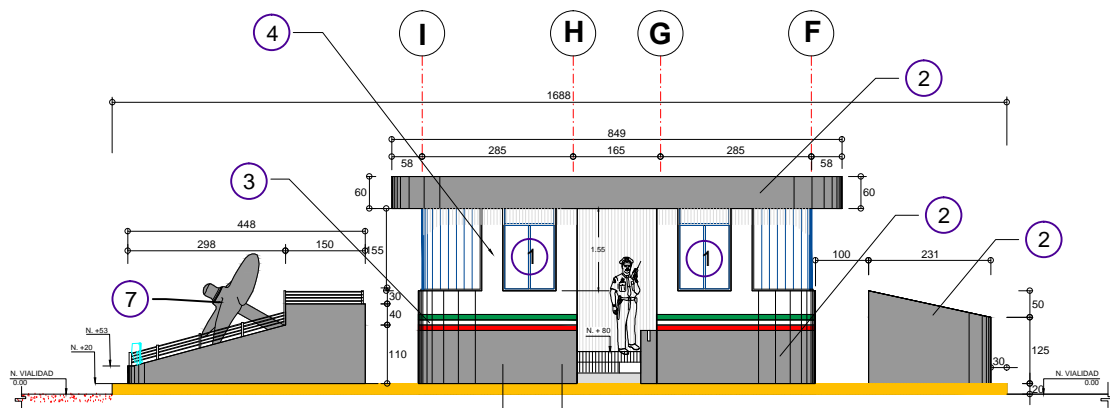
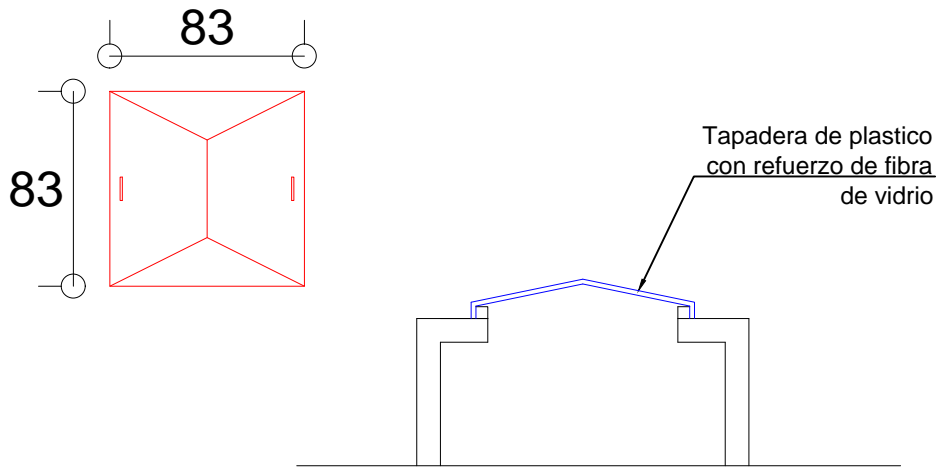


CONTROL VEHICULAR  
CORTE a-a

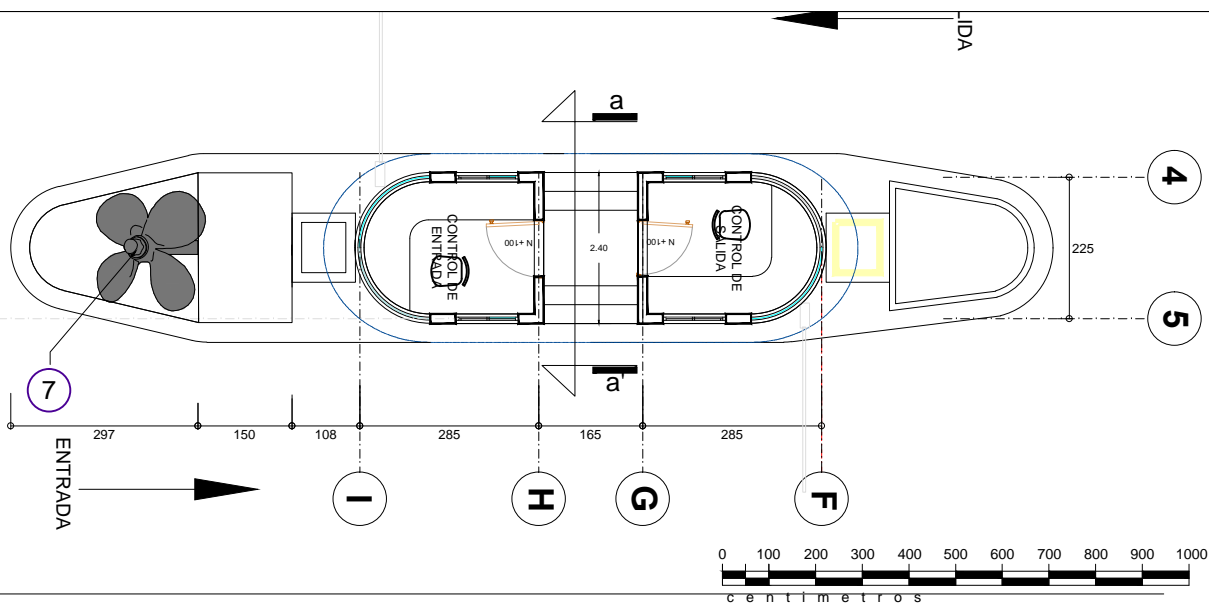


CONTROL VEHICULAR  
FACHADA NORESTE

CONTROL VEHICULAR  
FACHADA SUROESTE



CONTROL VEHICULAR  
FACHADA LATERAL



SIMBOLOGIA:

- 1 Aplicación de sellador en ventana existente
- 2 Aplicación de pintura tipo vinílica color gris: Pantone® Cool Gray 10; en cenefa inferior de 1 metro y elementos sobresalientes
- 3 Aplicación de pintura tipo vinílica, formada por pleca tricolor:
  - roja Pantone®200C
  - central Pantone®Cool Gray 1
  - verde Pantone®356C
- 4 Aplicación de pintura tipo vinílica color gris: Pantone® Cool Gray 1
- 5 Rotulación de logotipo de la API Dos Bocas de 60 cm
- 6 Rotulación de letreo de identidad de 20cm.
- 7 Aplicación de esmalte alquidílico

COLOCACIÓN DE TAPA

REVISÓ:  
ING. ALBERTO SÁNCHEZ JUAREZ.  
SUBGERENCIA TÉCNICA DE PROYECTOS.  
REVISÓ:  
ARQ. ALVARO OSORIO GARCIA.  
DEPARTAMENTO DE PLANEACIÓN.  
ELABORÓ:  
ARQ. DEYSI GPE. GALLEGOS PALMA  
COORDINACIÓN DE MANTENIMIENTO.

DOS BOCAS  
COORDINACIÓN GENERAL DE  
PUERTOS Y MAQUINA MERCANTIL  
ADMINISTRACION PORTUARIA INTEGRAL DE DOS BOCAS  
S.A. DE C.V.

APROBÓ:  
ING. HUGO FLORES SÁNCHEZ  
GERENCIA DE INGENIERIA  
Vo. Bo.:  
C. MIGUEL ÁNGEL SERVÍN HERNÁNDEZ  
DIRECCIÓN GENERAL

PLANOS COMPLEMENTARIOS

PUERTO DE DOS BOCAS, TABASCO  
MANTENIMIENTO A CASSETAS DE ACCESO Y OPERATIVAS  
CASSETA DE CONTROL VEHICULAR  
ARCHIVO:  
APIDBO-ING-MCTUM-CAV.DWG  
ESCALA:  
1:75  
FECHA:  
FEBRERO 2017  
PLANO No:  
APIDBO-ING-MCTUM-CAV-01/17